



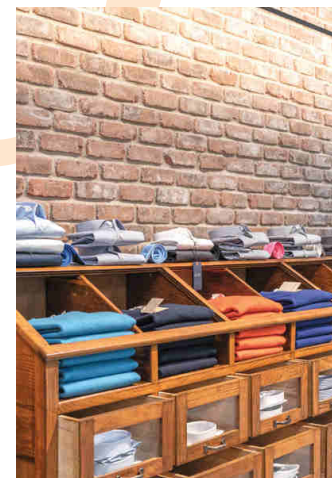
Interno n.

TESTO *aldo mazzolani*  
 FOTOGRAFIE *andrea rinaldi, michele notarangelo*

## Geometria narrativa.

Lo spazio armonioso e accogliente di un negozio bresciano.

**S**celta di elementi materici, essenze lignee di effetto cromatico contemporaneo, geometria concettuale. Tutto questo, e molto altro ancora, fa da corollario alla realizzazione del negozio Ghelfi, a Brescia, il cui proprietario Duilio possiede anche Pier Mode, storico negozio di abbigliamento casual e da cerimonia, sito a Maclodio. Incaricato di questo lavoro è stato l'architetto Paolo Bussi, di BP Laboratorio di Architettura, le cui prime ipotesi progettuali, fino alla scelta dei materiali e delle finiture, sono state recepite con successo dal proprietario. Tutto pensato come l'esibizione di una ricercata azione creativa, che domina



lo spazio e contemporaneamente lo scuote. Per un verso, tutto l'ambiente è governato da una personalità geometrica, che viene fuori dai colori netti e decisi, dalle linearità e proporzioni generate dagli espositori modulari, una parte a cassette e un'altra con mensole a giorno complete di illuminazione integrata, dedicata ai prodotti in vendita, esibiti come sculture. Il progetto segue uno stile industriale, riprendendo i dettami dell'intera riqualificazione urbana della zona di via Milano, a Brescia. Superando, dunque, ogni tenta-

zione di monotonia formale prodotta da soluzioni prototipizzate, efficaci per questo tipo di spazi commerciali ma sorde agli effetti di sospensione creativa, il gusto e l'unicità del progetto dell'architetto Bussi emergono dalla sua capacità di ascolto, accoglienza e risposta artistica agli stimoli provenienti dall'identità della committenza.

*Continua...*





Le scelte progettuali adottate confluiscono così in uno spazio armonioso, elegante, accogliente, ottimizzato e distribuito in funzione delle necessità commerciali, ma allo stesso tempo trasfigurato in interpretazione, racconto. Design di ricerca, quindi, squisitamente contemporaneo. Un progetto curato e affascinante in cui i materiali e i colori sono stati scelti secondo una logica volta a definire una continuità di linguaggio che non pregiudicasse la personalità di ciascun ambiente. Un unico coerente volto a conferire e suscitare emozioni di relazione

tra il visitatore e il luogo stesso. In questo locale commerciale una delle idee vincenti è stata poi quella di valorizzare i grandi quadri appesi, citazione questa adattata ad un contesto differente, all'allestimento delle opere di Emilio Vedova, collocate nel Magazzino del Sale di Venezia. La scelta del pavimento in resina cementizia non ostacola ma impreziosisce l'insieme visivo del negozio. «Abbiamo deciso di recuperare e valorizzare alcuni dettagli preesistenti, come i mattoni a vista e le travi in acciaio, integrandoli con gli impianti di riscaldamento e raffreddamento», spiega l'architetto.







Il punto focale del progetto è la zona centrale dei due banchi cassa, da cui si sviluppa la suddivisione tra espositori per uomo e donna. La zona camerini e spogliatoi è ricavata sul retro della scaffalatura per jeanseria e giubbini. Tutti gli espositori e i complementi di arredo sono stati realizzati su misura, partendo dal disegno per poi essere assemblati dagli artigiani con cui collaboriamo, utilizzando ferro, vetro, legno laccato, fenix, laminato, acciaio inox, tutto su misura. Infine, il progetto illuminotecnico è stato sviluppato in collaborazione con Davide Gropi, pensando ad un'illuminazione puntiforme con spot a led su binari sospesi e impreziosito da uno dei primi modelli venduti in Europa della lampada Moon 200, realizzata in carta giapponese. In questo progetto non è più necessaria la vetrina bensì lo spazio, il percorso e l'esposizione che assumono la valenza di esperienza dentro il locale commerciale.



## BP LABORATORIO DI ARCHITETTURA ARCHITETTI PAOLO BUSSI E ELISABETTA PIOTTI

Design e innovazione, architettura e tecnologia, comfort e funzionalità, sono i caratteri fondamentali che delineano l'approccio professionale di bp Lab verso ogni lavoro eseguito. Il progetto d'architettura nelle sue diverse scale e l'esecuzione a regola d'arte delle opere sono i due momenti del processo edilizio su cui lo studio focalizza la propria attività. Un approccio tradizionale che richiede apporti multidisciplinari e impone la conoscenza trasversale delle più avanzate tendenze dell'architettura e del design e, più in generale, dell'Arte e il pieno dominio delle innovazioni tecnologiche. Il team di progettazione studia per il cliente tutte le migliori soluzioni architettoniche nelle diverse scale, in ambiti residenziali, commerciali, alberghieri e aziendali. I progetti riflettono l'impegno costante verso la creazione di un'atmosfera, adeguata a seconda dell'uso ultimo dello spazio, frutto del gioco tra tre elementi fondamentali: volumi, materiali e illuminazione, ottenendo una giusta armonia tra loro.

### IN QUESTO INTERNO

Lo studio ha realizzato gli spazi interni del negozio, avendo l'involucro già esistente, seguendo tutta la realizzazione nel suo complesso per l'allestimento di arredi, impianti, scelta materiali e finiture.

VIA BAGOZZI, 16 GAVARDO (BRESCIA)  
CELL: 335 1294950  
PAOLO.BUSSI@PARCARCHITETTURA.IT

## RIKY CONTRACT SERVIZI COMPLEMENTARI NELLE COSTRUZIONI

RIKY CONTRACT nasce dall'esperienza trentennale nel settore delle pavimentazioni e dei sottofondi affidandosi all'utilizzo di prodotti all'avanguardia e fornitori leader nel settore edile. RC è attenta all'ambiente e sposa qualsiasi progetto eco-sostenibile che riduca in modo significativo l'inquinamento ambientale. La professionalità del team RC assicura la massima affidabilità e un'efficiente capacità organizzativa riducendo le tempistiche di cantiere e fornendo la consulenza tecnica necessaria ad individuare la miglior soluzione con la finalità di risolvere ogni specifica esigenza di ogni cantiere. Tra i lavori, l'azienda è specializzata nella realizzazione di pavimenti, massetti, resine, finiture e nella preparazione di piscine.

### IN QUESTO INTERNO

RIKY CONTRACT ha realizzato il pavimento in resina in multistrato (Mpaefloor System 31 della ditta Mapei) ad effetto spatolato, compresa la necessaria preparazione del fondo esistente.

VIA MARCONI, 58 VILLA CARCINA (BRESCIA)  
T: 030 7283045  
INFO@RIKYCONTRACT.IT  
WWW.RIKYCONTRACT.IT



## IMPRESA EDILE AMIGONI FERDINANDO & SNC

L'impresa edile Amigoni Ferdinando & SNC nasce nel 1978 con la denominazione di Albertini F.11. Attualmente il titolare è Ferdinando Amigoni che cerca di portare avanti la storia e la tradizione della sua famiglia. L'azienda svolge sia lavori di ristrutturazione che di nuove costruzioni e si avvale di validi collaboratori per la sua attività che si svolge per lo più nella provincia di Brescia.

IN QUESTO INTERNO

L'azienda ha svolto i lavori per portare in superficie le pareti in mattone a vista e le pietre, pulendole e lavandole. Oltre a questo, si è occupata dei locali tecnici, dei servizi sanitari e della parete nuova, in mattoni, che fa da sfondo al negozio.

VIA LAVINI, 22 POMPIANO (BRESCIA) CELL: 339 2676192  
FERDINANDO.AMIGONI@ALICE.IT

## LAMA LIVING & HOUSE PIANTE E FIORI ARTIFICIALI COMPLEMENTI D'ARREDO

Lama è un'azienda leader nella realizzazione di fiori, piante artificiali e semi-naturali di altissima qualità e assoluto realismo che vengono inseriti in fioriere di tendenza con risultati altamente scenografici. Il 1975 rappresenta la data storica che segnò l'avvento della natura artificiale, per questa azienda bresciana fu invece l'inizio di un'avvincente sfida caratterizzata ancor oggi da un forte spirito creativo. Ricerca, istinto e passione sono i valori incrollabili che da sempre fanno del Brand LAMA un valido e affidabile punto di riferimento a Brescia e in tutto il Nord Italia. Pagine di Storia scritte con l'Anima.

IN QUESTO INTERNO

Lama ha arredato gli ambienti del negozio con piante molto scenografiche.

VIA F.LLI UGONI, 6 BRESCIA T: 030 3758034  
INFO@LAMA.WS WWW.LAMA.WS

## GIGI IMPIANTI

Operante dal 1994 nel settore elettrico, l'azienda Gigi Impianti è guidata da Luigi Bersini, fondatore e amministratore unico. L'azienda è strutturata con personale qualificato e realizza: impianti elettrici civili, industriali e commerciali, impianti antintrusione e di videosorveglianza, automazione cancelli, sistemi di climatizzazione, impianti fotovoltaici e impianti in domotica. Lo staff qualificato, composto da tecnici professionisti di comprovata esperienza e capacità, unito alla tecnologia d'avanguardia che caratterizza le soluzioni di impiantistica sviluppate, fanno dell'azienda un punto di riferimento per privati, attività commerciali, uffici e complessi industriali.

IN QUESTO INTERNO

L'azienda ha eseguito l'impianto fotovoltaico, di domotica e ha curato l'illuminazione.

VIA MULINI, 116 TRAVAGLIATO (BRESCIA)  
T: 030 6864360 IMPIANTIGIGI@LIBERO.IT

